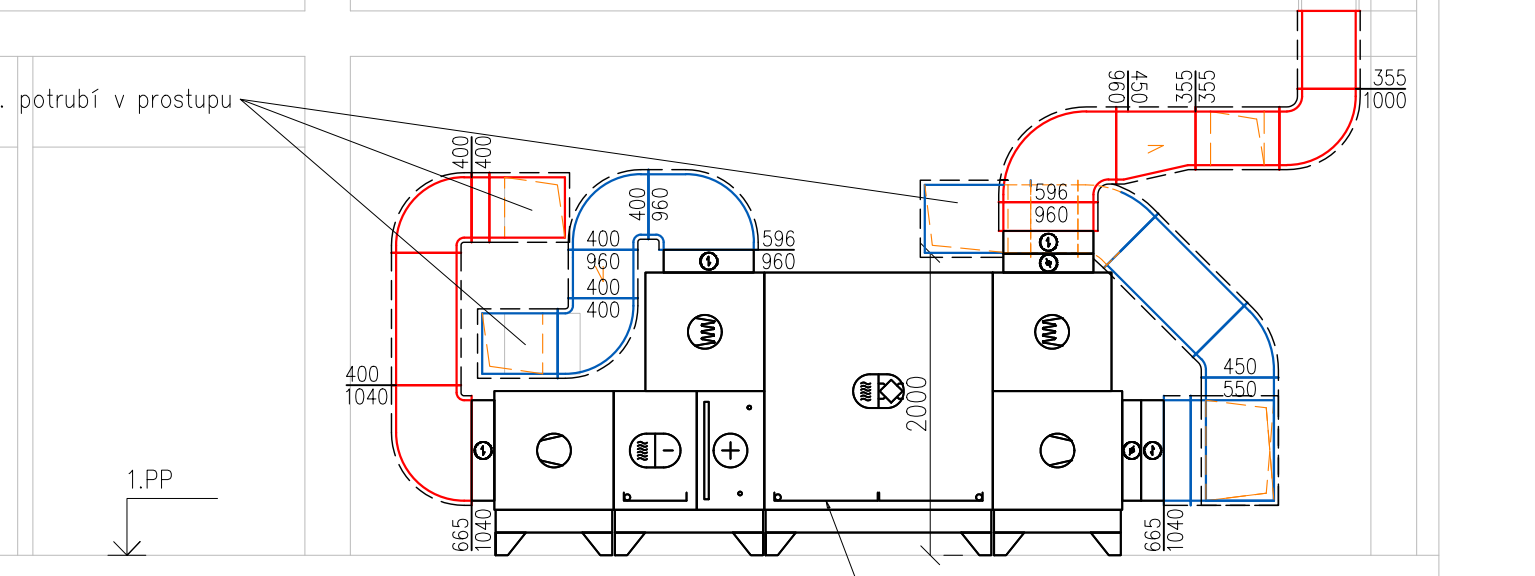
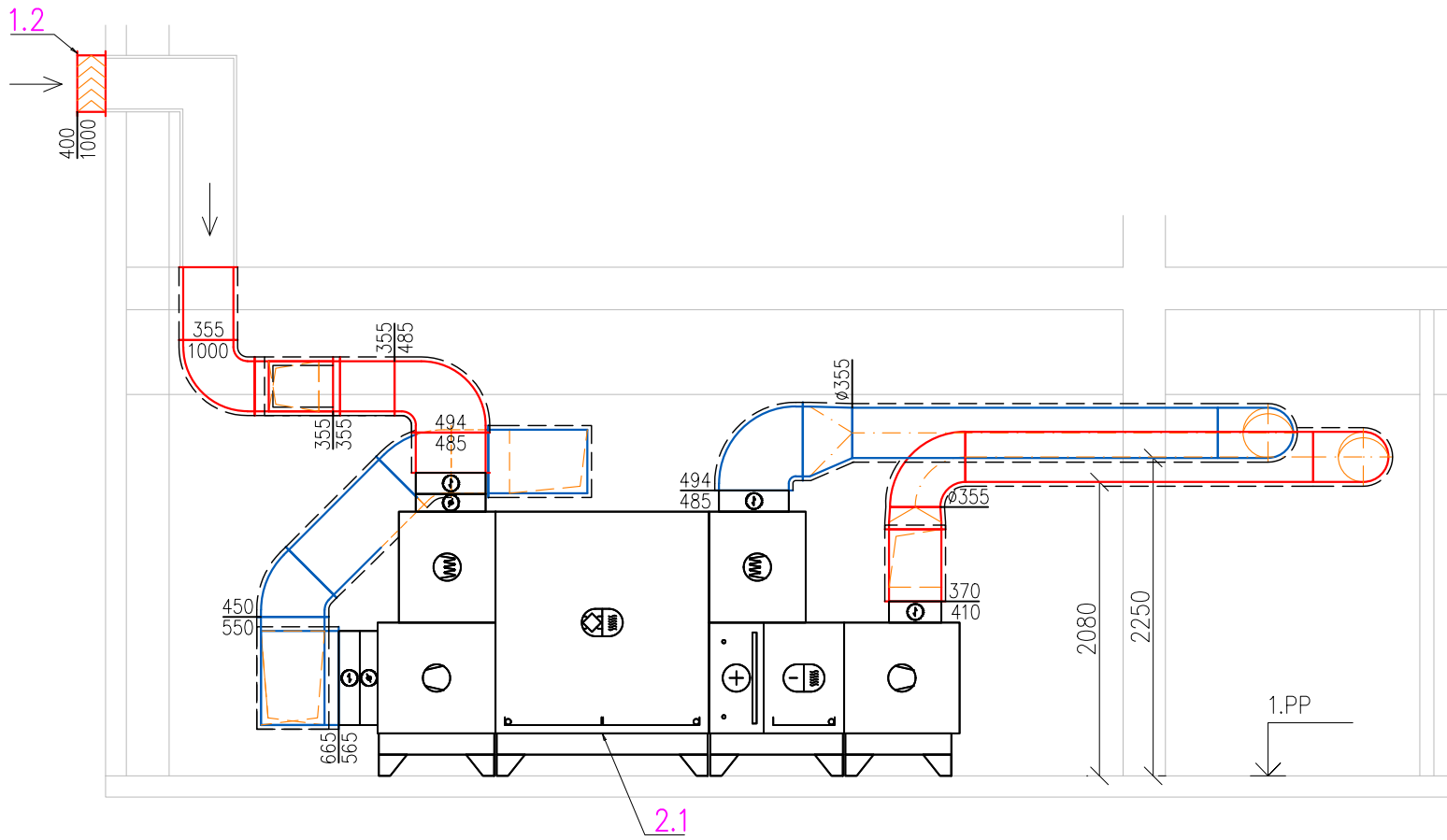


ŘEZ 2-2

napojeno na stáv. potrubí v prostupu

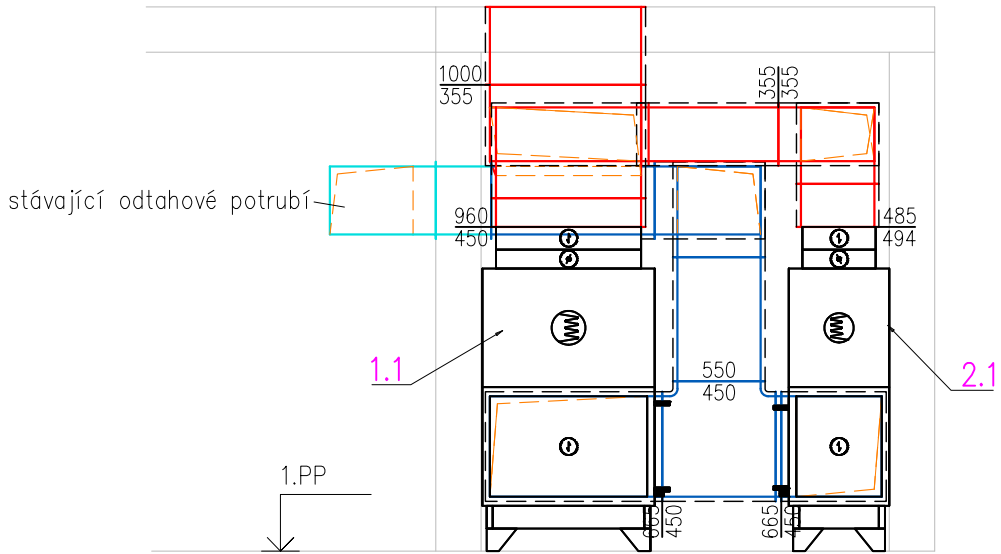


ŘEZ 1-1

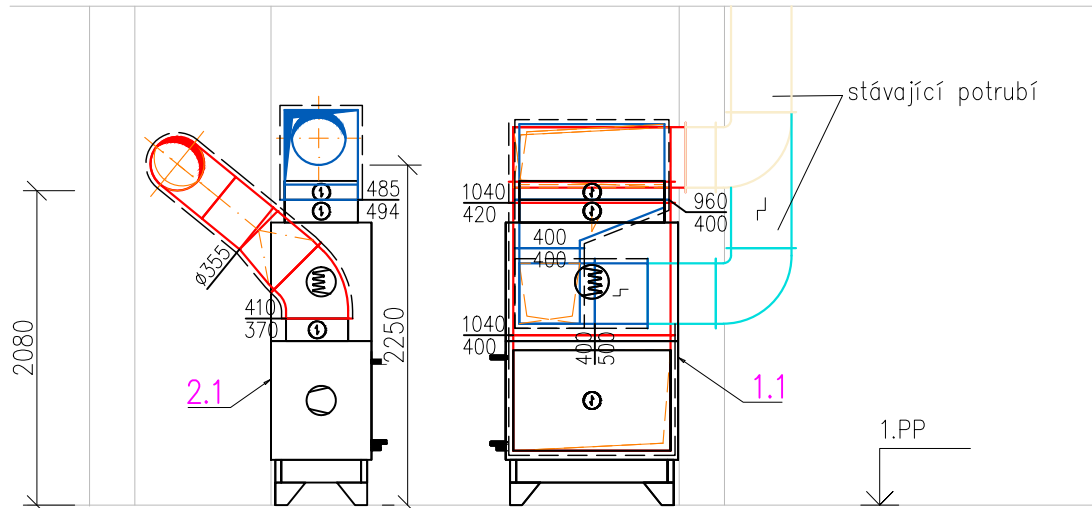


- LEGENDA VZT:
- vzduchotechnické čtyřhranné potrubí přívodní-nové
  - vzduchotechnické čtyřhranné potrubí odtahové-nové
  - vzduchotechnické čtyřhranné potrubí přívodní-stávající
  - vzduchotechnické čtyřhranné potrubí odtahové-stávající
  - vzduchotechnické spiro potrubí přívodní
  - vzduchotechnické spiro potrubí odtahové
  - distribuční prvky přívodní
  - distribuční prvky odtahové
  - regulační prvky
  - množství vzduchu v m<sup>3</sup>/h, přívod/odtah
  - tepelná izolace potrubí
  - klimatizační potrubí Cu (plyn/kapalina)

ŘEZ 3-3



ŘEZ 4-4



PROJEKTOVÁ DOKUMENTACE ŘEŠÍ ÚPRAVU STÁVAJÍCÍ BUDOVY. JEJÍ PODROBNOST JE DÁNA MÍROU DOSTUPNÝCH INFORMACÍ O SKUTEČNÉM PROVEDENÍ STÁVAJÍCÍ STAVBY. PŘED ZAHÁJENÍM INSTALACE RESP. VÝROBY VŠECH PRVKŮ VZT JE NUTNO ZPRACOVAT VÝROBNÍ DOKUMENTACI DLE ZAMĚŘENÍ VŠECH SKUTEČNOSTÍ NA STAVBĚ !!! PŘI NESOULADU PROJEKTOVÉ DOKUMENTACE / PŘÍPADNĚ ZMĚNY VŽDY ZKOORDINOVAT S PROJEKTANTEM PROFESÍ VZDUCHOTECHNIKY (COND-KLIMA S.R.O.) A S INVESTOREM

ZODPOVĚDNÝ PROJEKTANT Ing. Marian Krishcke <i>Krishcke</i>		VYPRACOVAL Ing. David Kaplan <i>Kaplan</i>			
INVESTOR	Základní škola Frýdek-Místek, 1. máje 1700			SPORTOVNÍ 607,739 23 STARÁ VES N./O	
NÁZEV AKCE	REKONSTRUKCE VĚTRÁNÍ KUCHYNĚ			STUPEŇ PD	RDS
MÍSTO STAVBY	1. Máje 1700, 738 02 Frýdek-Místek			DATUM	02/2024
OBJEKT	-			ZAK. ČÍSLO	01/2024
ČÁST	D.1.4.3 TECHNIKA PROSTŘEDÍ STAVBY - VZDUCHOTECHNIKA A CHLAZENÍ			FORMÁT	6x44
OBSAH	PŮDORYS 1.PP A ŘEZY			MĚŘÍTKO:	ČÍSLO VÝKRESU:
				1:50	D.1.4.3-02